

JEUDI 26 SEPT. | 20H30-22H

Salle Pantigny à Craon

Changement climatique & perturbations du cycle de l'eau : comment s'organiser localement ?

LE MOIS

DU CLIMAT



JEUDI 3 OCT. | 20H30-22H

Salle des Chateliers à Mayenne

Changement climatique & quantité d'eau : comment s'organiser localement ?



JEUDI 3 OCT. | 20H30-22H

Salle des Chateliers à Mayenne

Changement climatique & quantité d'eau : comment s'organiser localement ?



1

Les grands principes du changement climatique et l'impact sur la quantité d'eau –
Sébastien Ridé, CPIE Mayenne

2

Les solutions fondées sur la nature pour conserver l'eau

- **Renaturer les cours d'eau et les milieux aquatiques** – Ézéchiél Augeat, SYBAMA
- **Contribuer à maintenir et restaurer le bocage** – Quentin Crétois, Mayenne Communauté

3

Le partage de l'eau – Alexis Robert, SAGE Mayenne

4

Le rôle des citoyens – Sébastien Ridé, CPIE Mayenne

5

Échanges

Les grands principes du changement climatique et l'impact sur la quantité d'eau



Sébastien Ridé - CPIE Mayenne Bas-Maine

Le climat pourquoi change-t-il ?



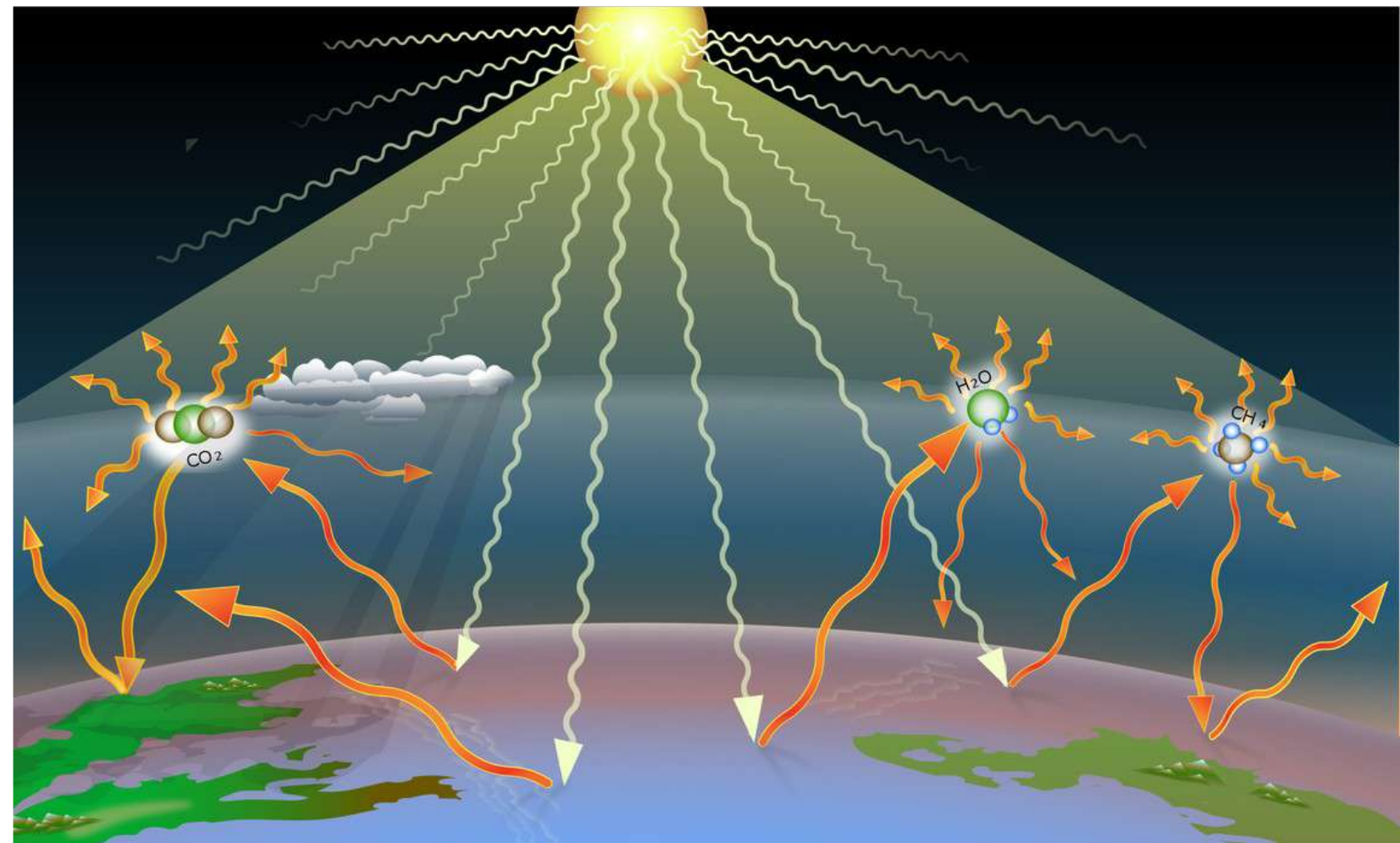
Le climat Pourquoi change-t-il ?



L'effet de serre

Processus naturel résultant de l'influence de l'**atmosphère** sur les différents **flux thermiques** contribuant aux **températures**

Les gaz à effet de serre (GES) sont des composants gazeux qui absorbent le **rayonnement infrarouge** émis par la surface terrestre : **vapeur d'eau**, **dioxyde de carbone (CO₂)**, **méthane (CH₄)**...



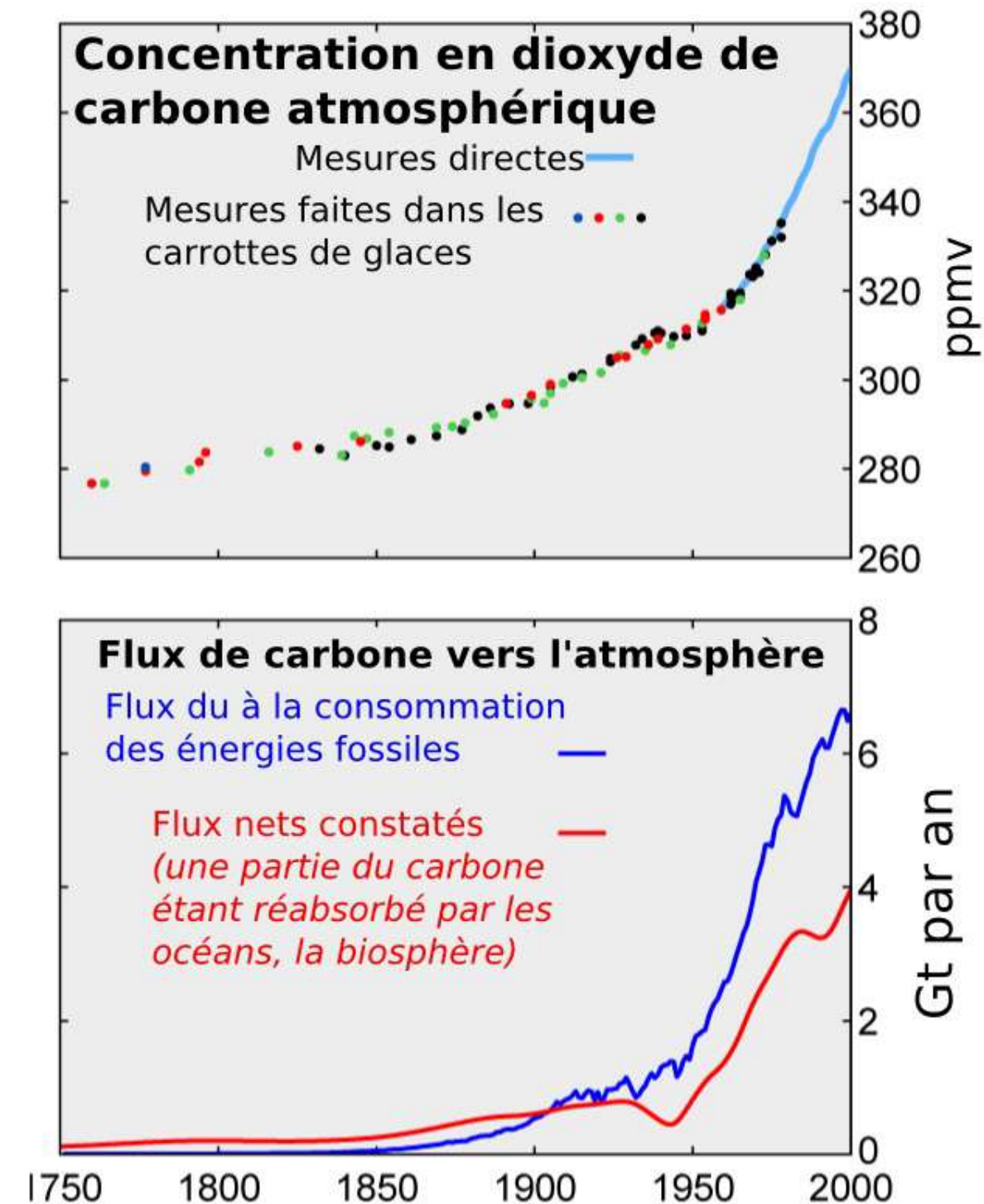
Le climat Pourquoi change-t-il ?



Evolution de la concentration en CO2

Les combustibles fossiles sont principalement le charbon, le pétrole et le gaz naturel.

Leur combustion a libéré, dans l'atmosphère, depuis deux siècles, de très importantes quantités de dioxyde de carbone (CO2) provenant du carbone accumulé dans le sous-sol depuis le Paléozoïque



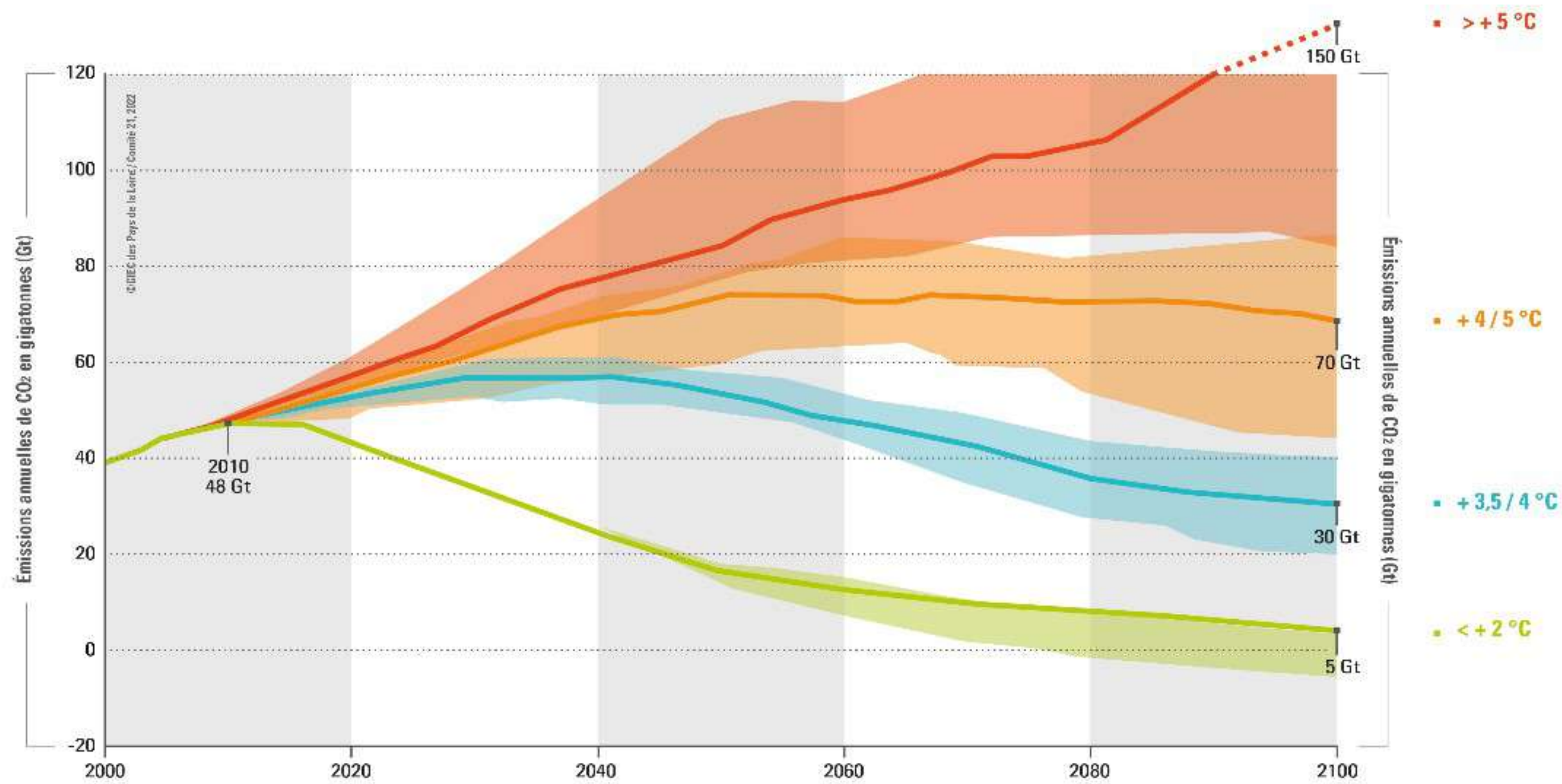
Comment le
climat va-t-il
évoluer ?



Le climat Evolution, tendance



Evolution des températures : scénarii



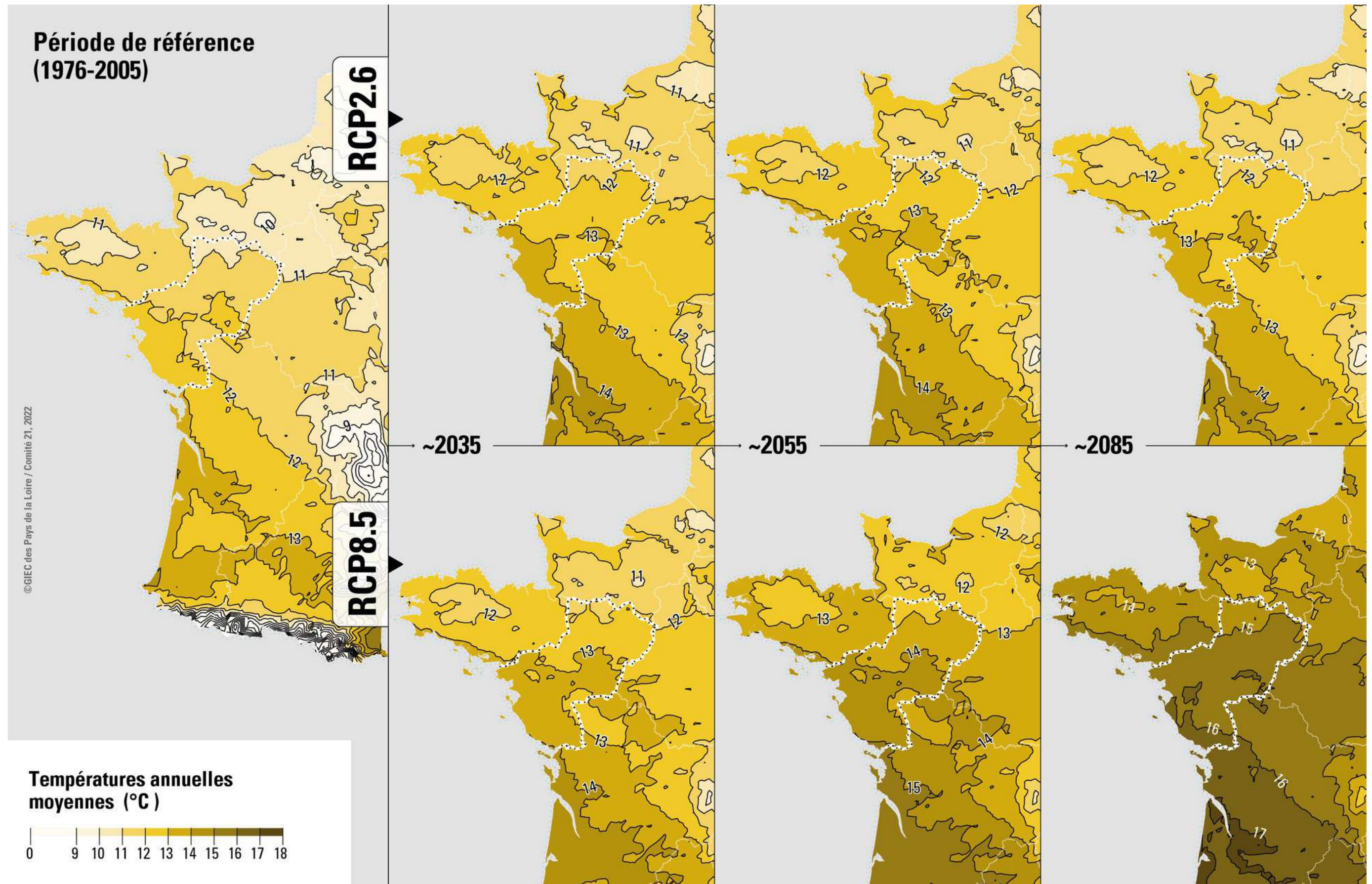
En 2014, le GIEC International a défini quatre profils d'évolution des concentrations de gaz à effet de serre (Representative Concentration Pathways, RCP) :

RCP2.6 RCP4.5 RCP6.0 RCP8.5

Le climat Evolution, tendance

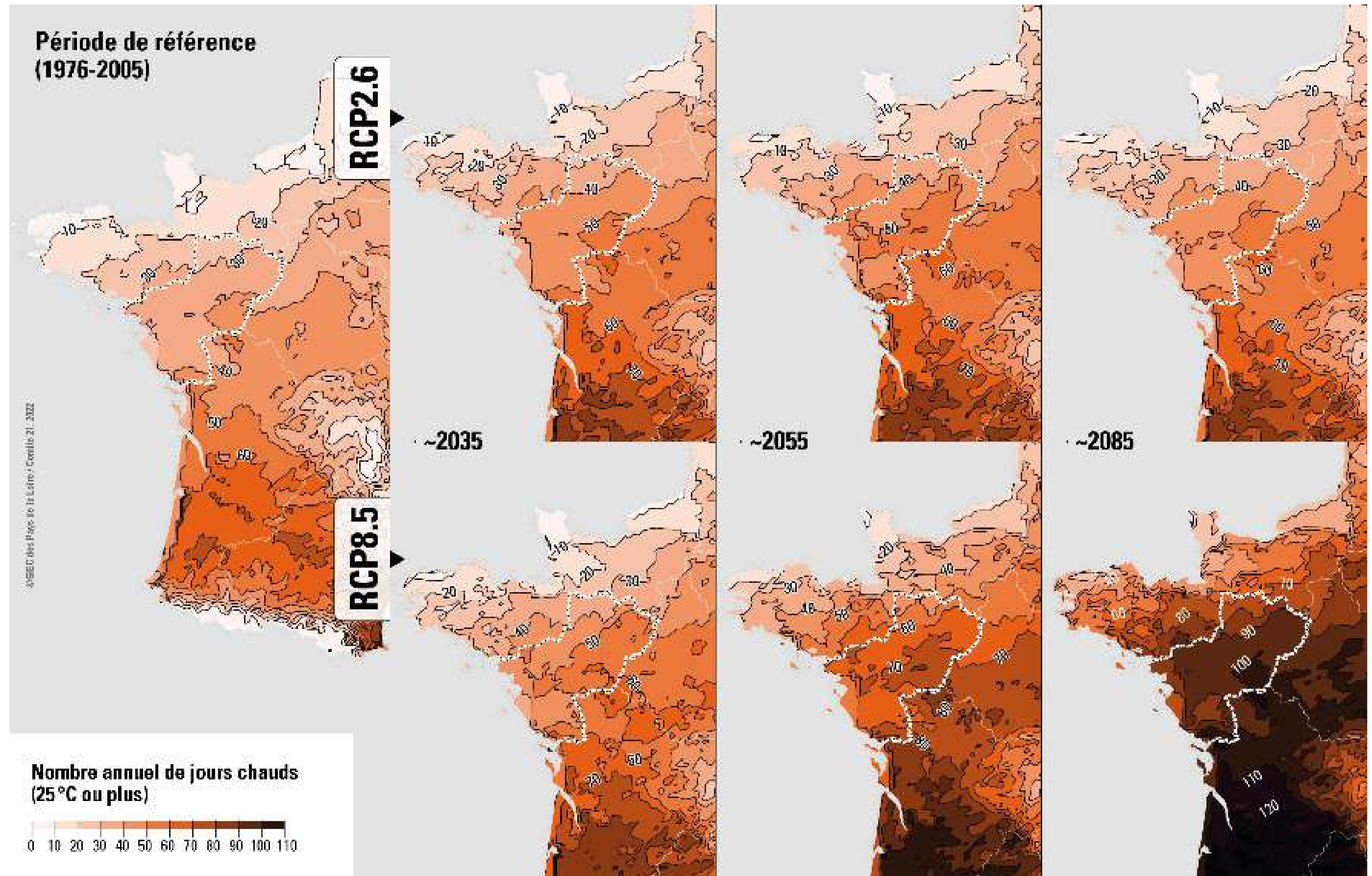


Evolution des températures locales



Le climat Evolution, tendance

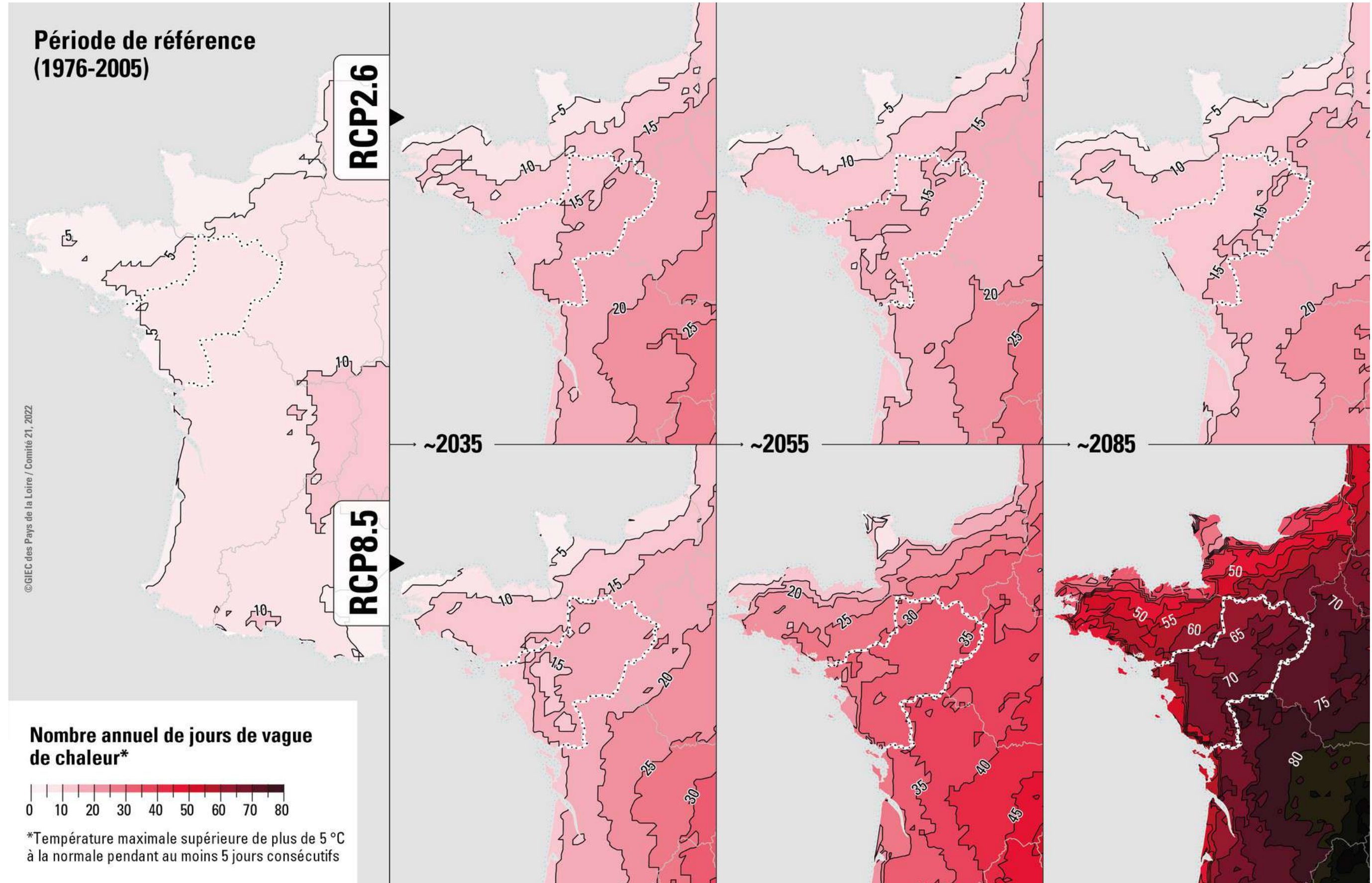
Evolution des températures locales



Le climat Evolution, tendance



Evolution des températures locales

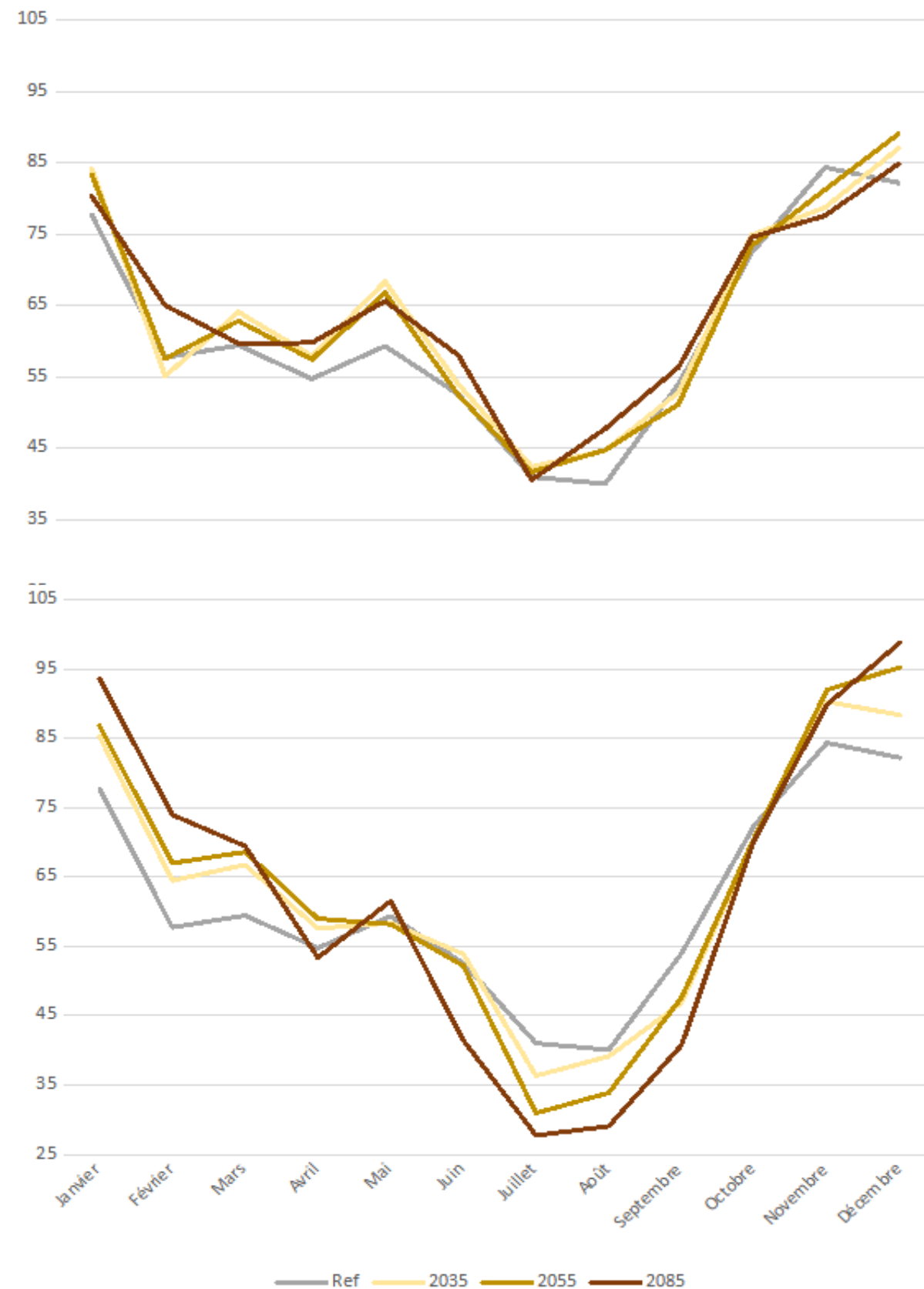


Le climat Evolution, tendance



Evolution des précipitations locales

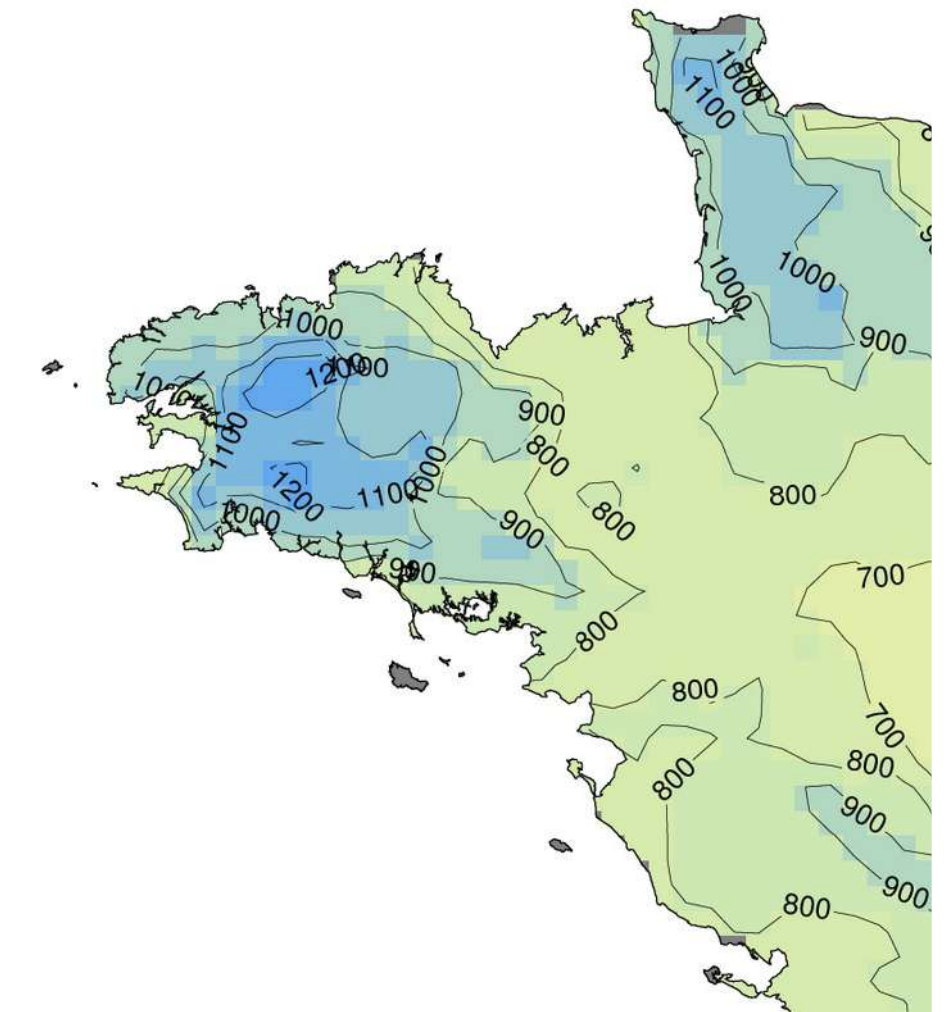
Précipitations sur l'année



volume annuel de précipitation

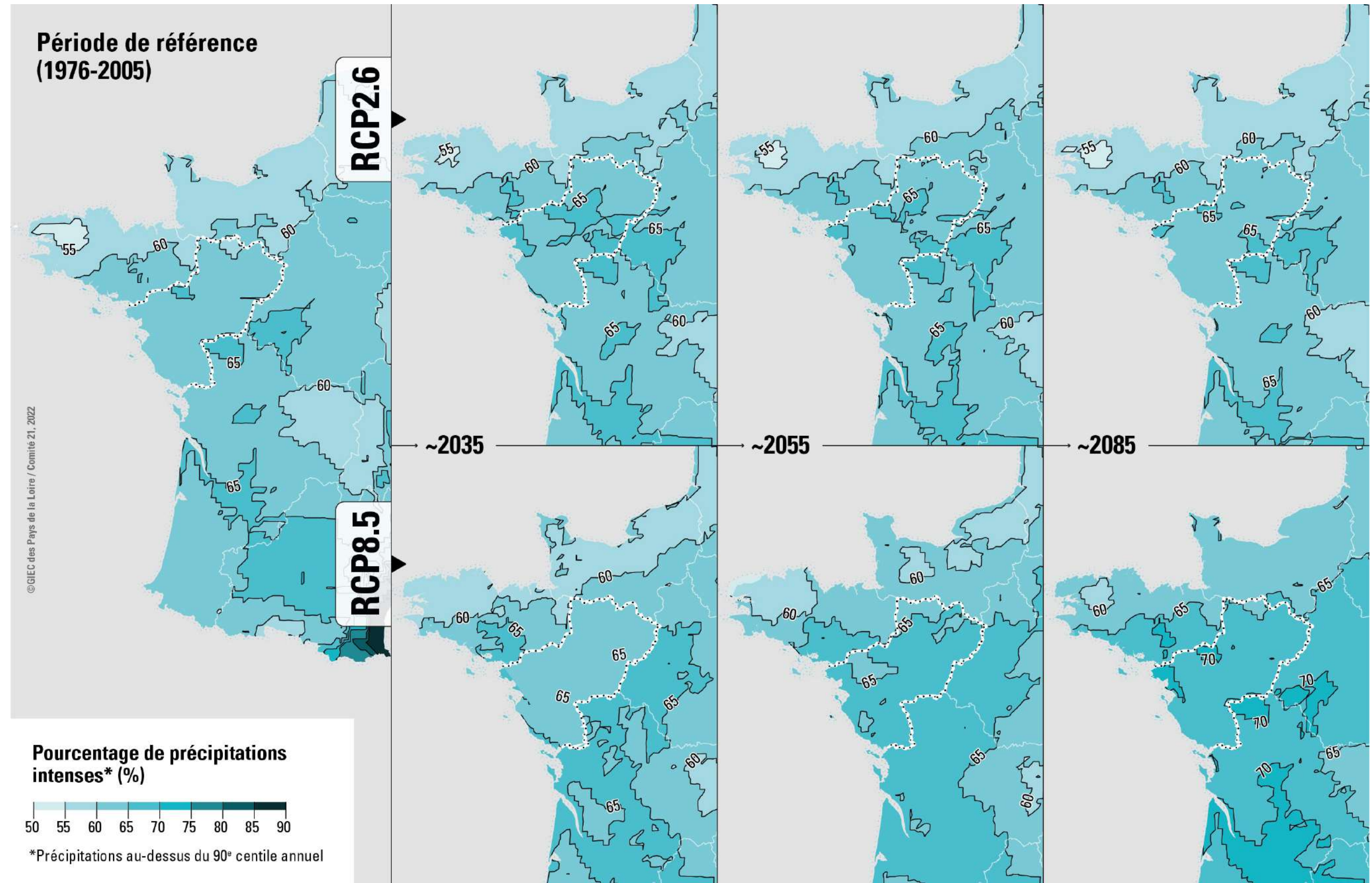
**RCP
2.6**

**RCP
8.5**



Le climat Evolution, tendance

Evolution des précipitations locales



Le climat Evolution, tendance



Le constat des tendances projetées

Une augmentation du nombre de jours chauds et des vagues de chaleur favorisant les sécheresses en été

Une quantité de précipitation identique sur l'année mais plus forte en hiver et plus faible en été

Des épisodes pluvieux intenses plus fréquents

Les Enjeux Du territoire



Les grands principes à appliquer

Freiner l'écoulement de l'eau en hiver pour la conserver et la garder disponible sur le territoire en été

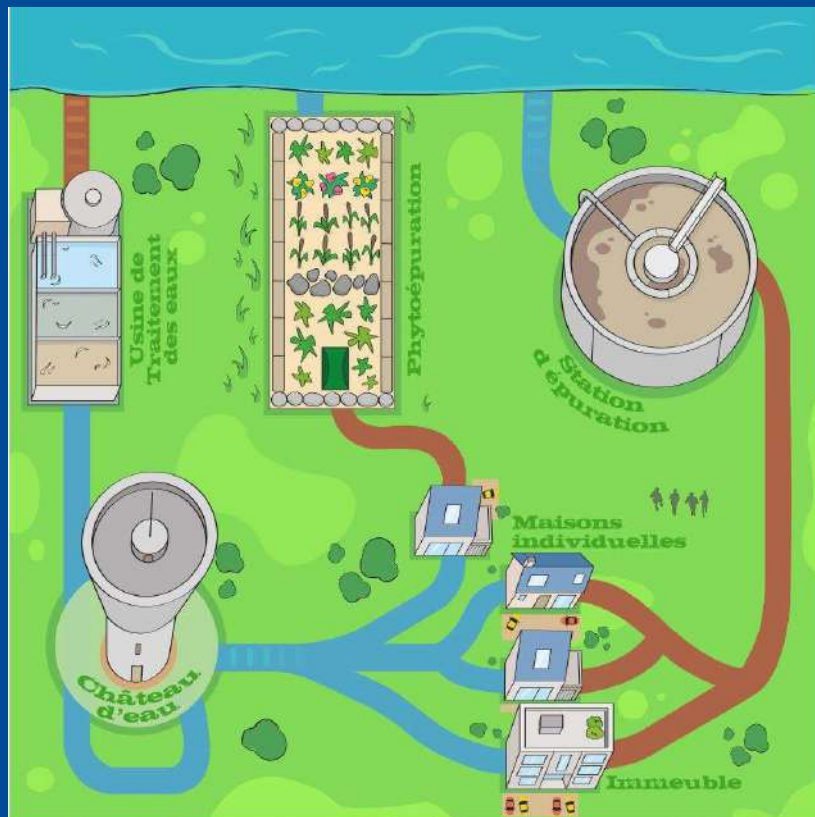
Organiser le partage de la ressource entre les usages en garantissant le bon fonctionnement des milieux aquatiques

Favoriser des pratiques économes en eau

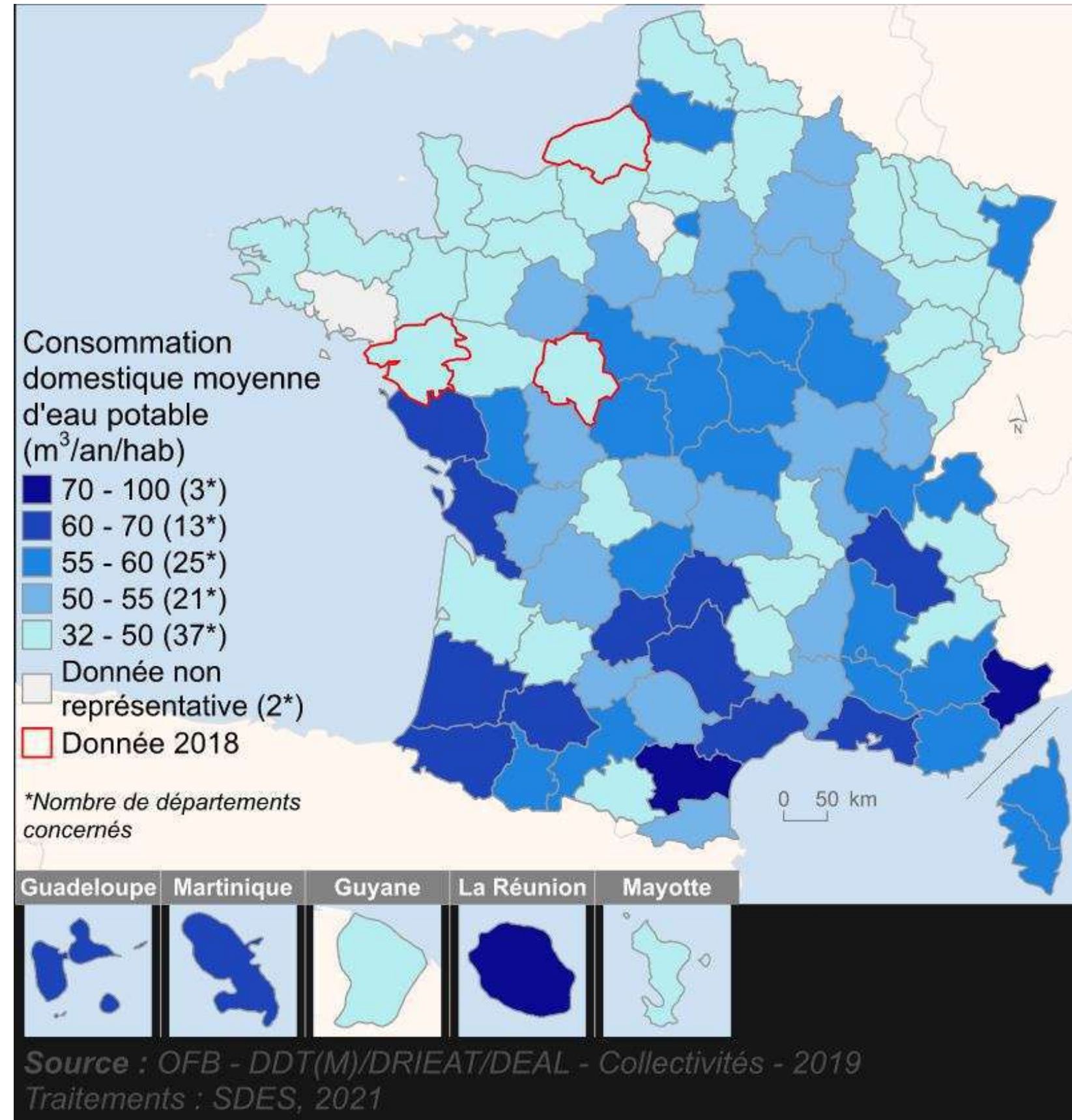
Comment agir
en tant que
citoyen?



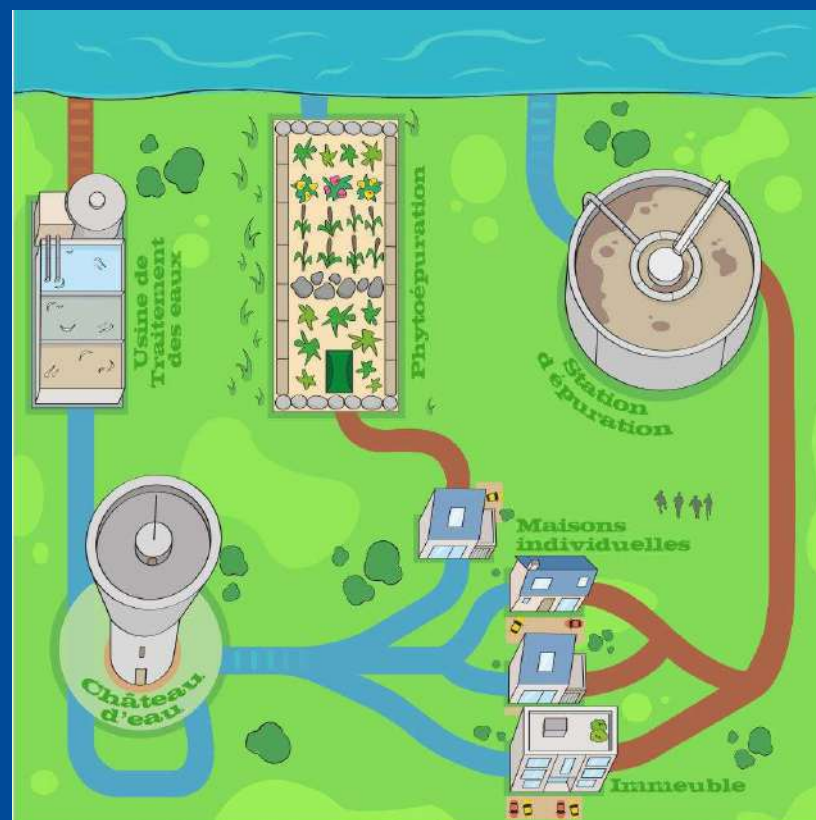
Dans ma maison



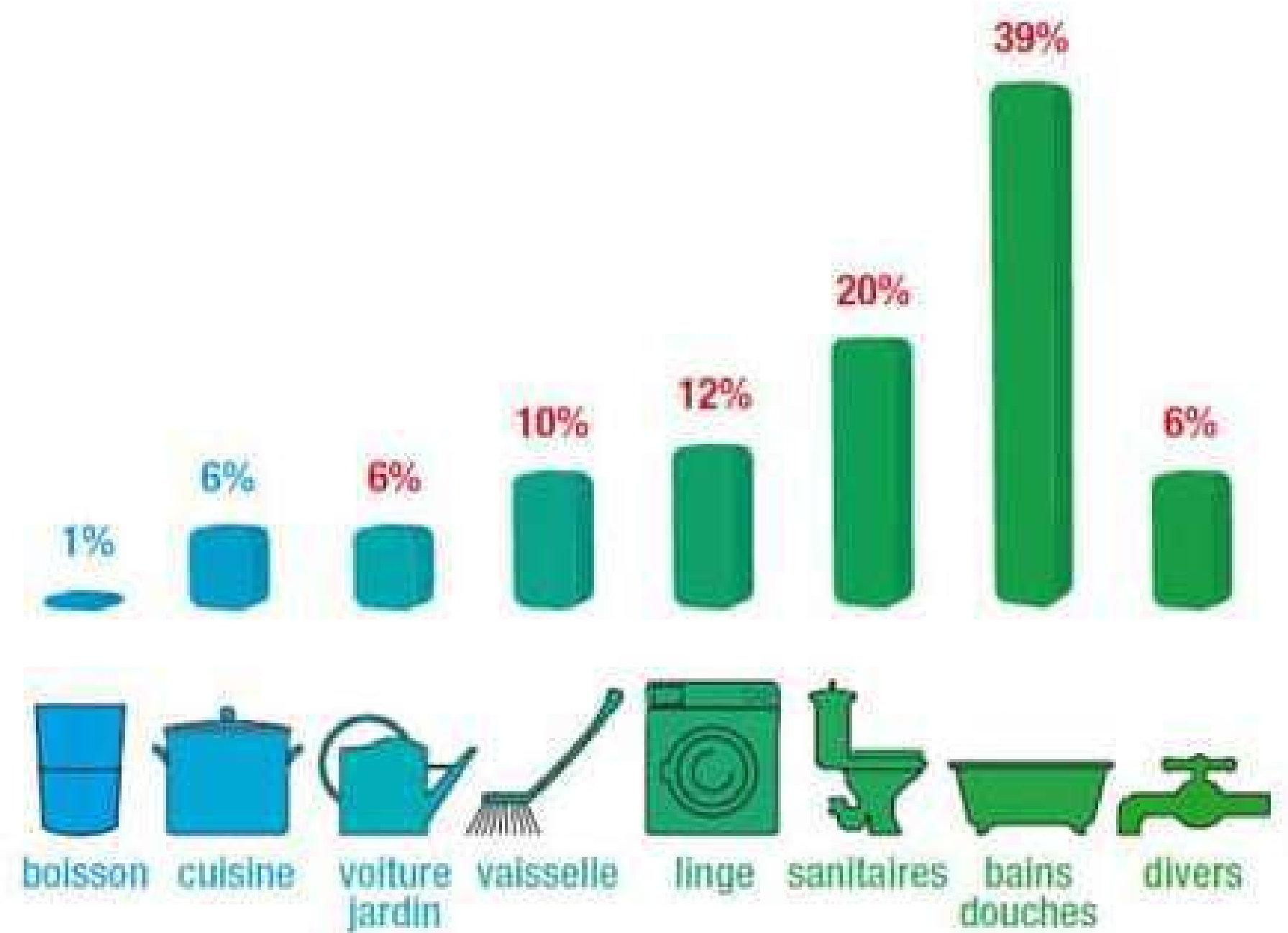
Notre consommation



Dans ma maison



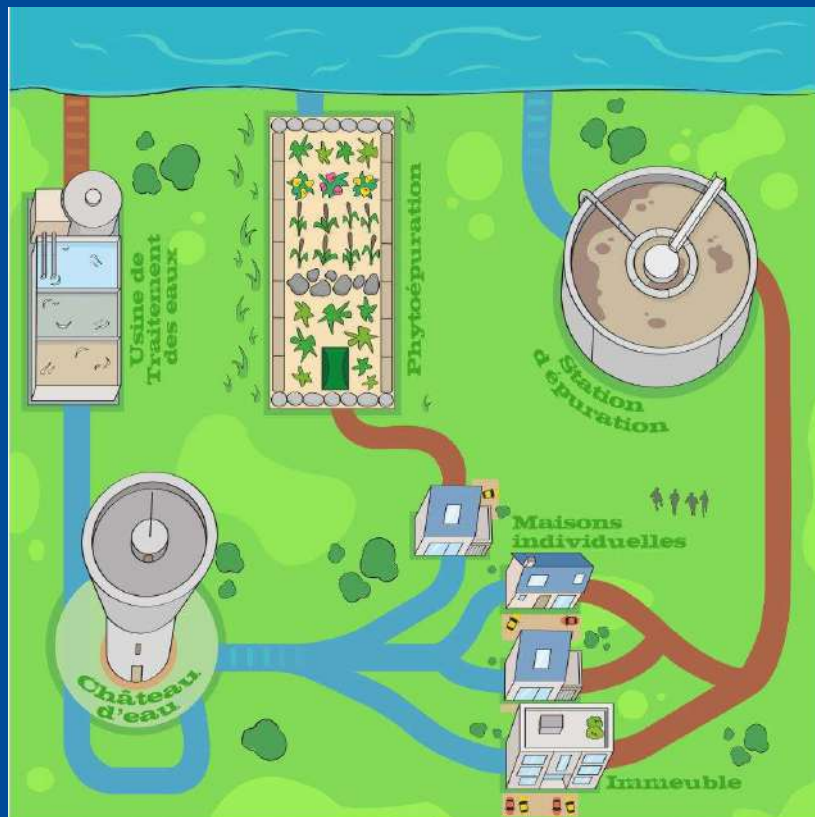
Notre consommation



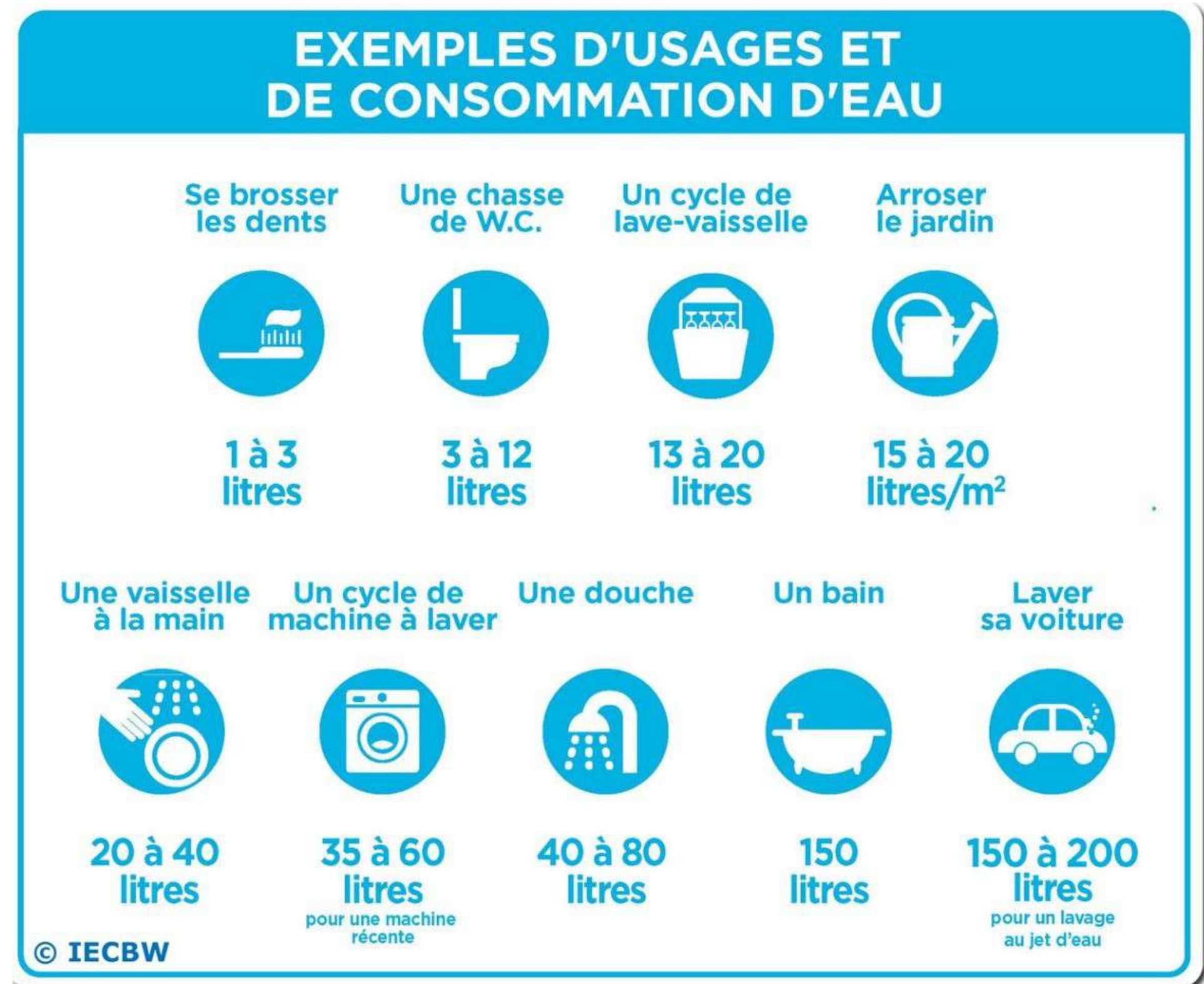
147 L / jour/ hab

54 m³ / an/ hab

Dans ma maison



Notre consommation



Dans ma maison

Mes économies

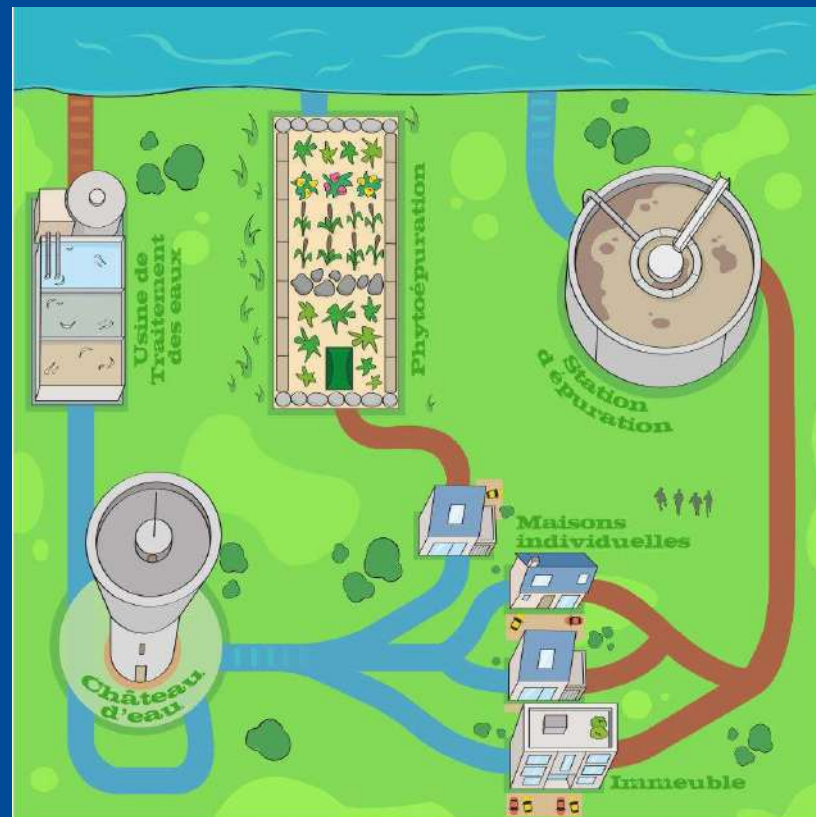
Vérifier les fuites



Mesurer ses débits

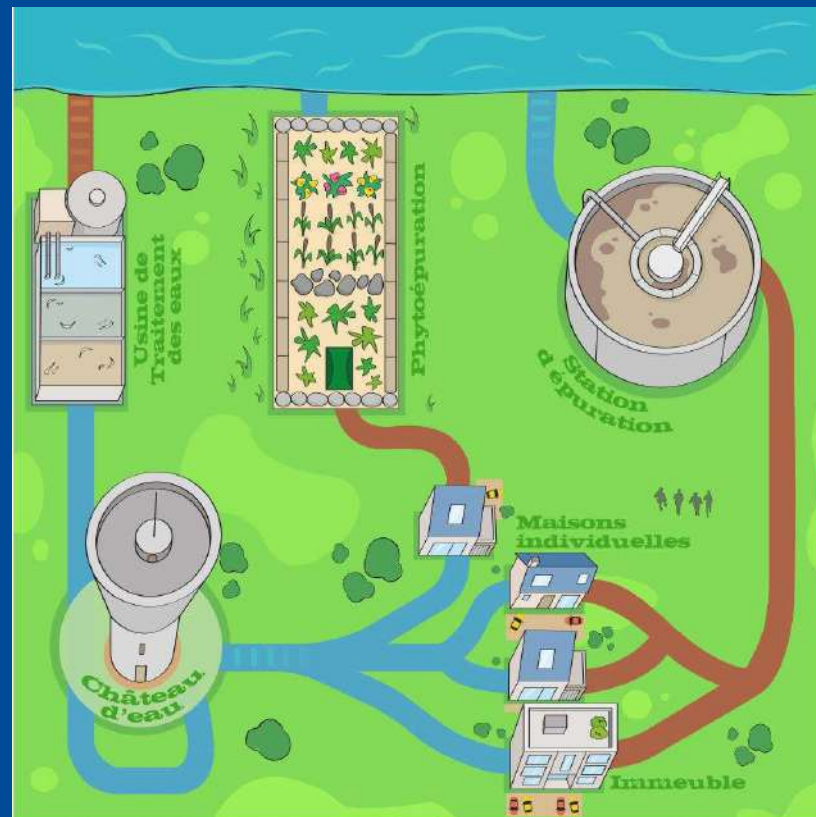


ou



Dans ma maison

Mes économies : la toilette



Le kit réussite



Le mouseur/aérateur



La bonde



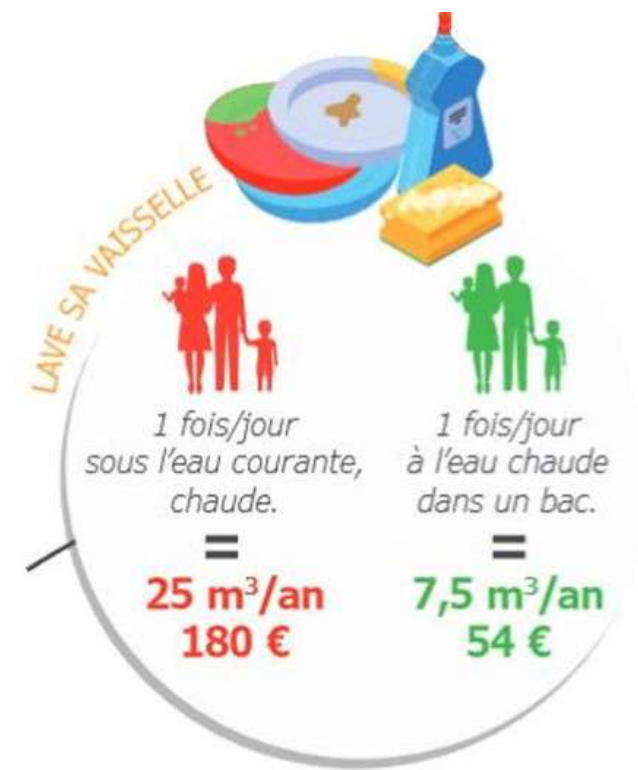
La bassine



Le gobelet

Dans ma maison

Mes économies : la vaisselle et la lessive



Programmes éco

Le kit réussite



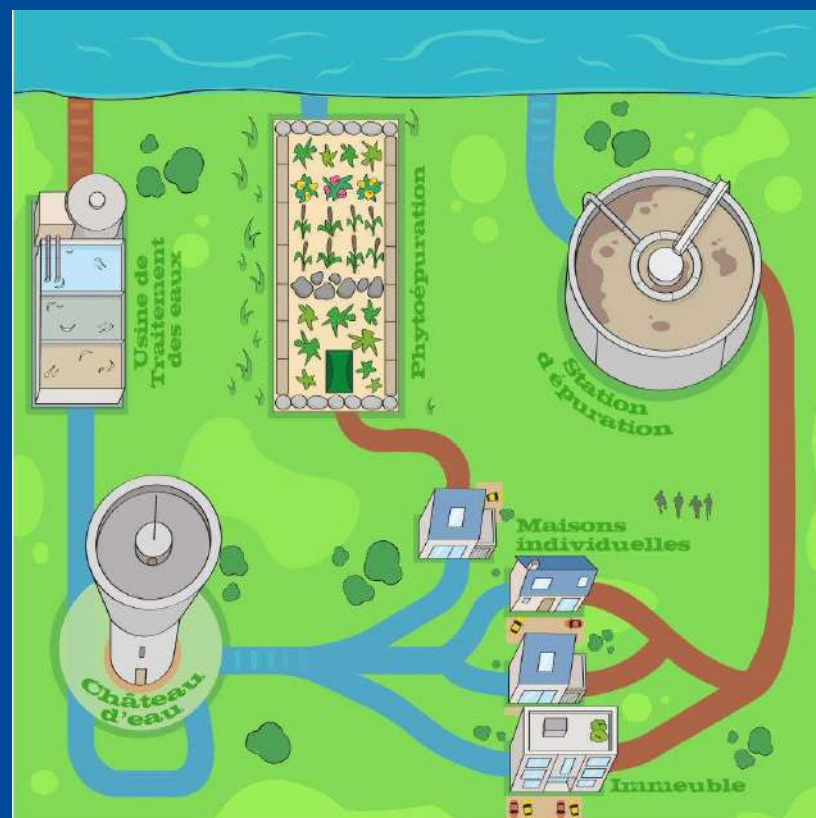
Le mousser/aérateur



La bonde

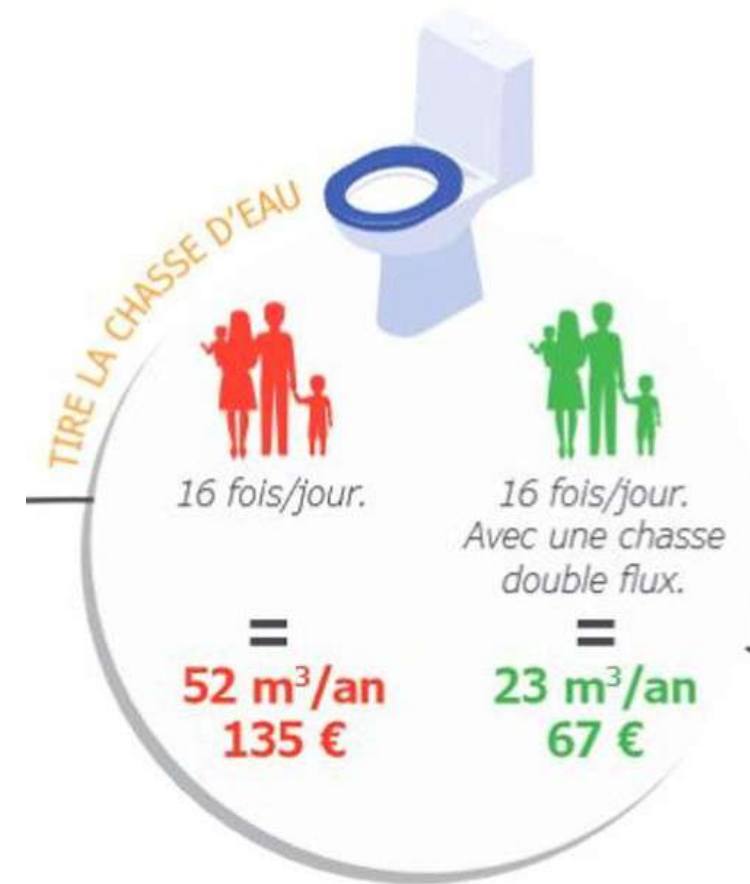


La bassine



Dans ma maison

Mes économies : les toilettes



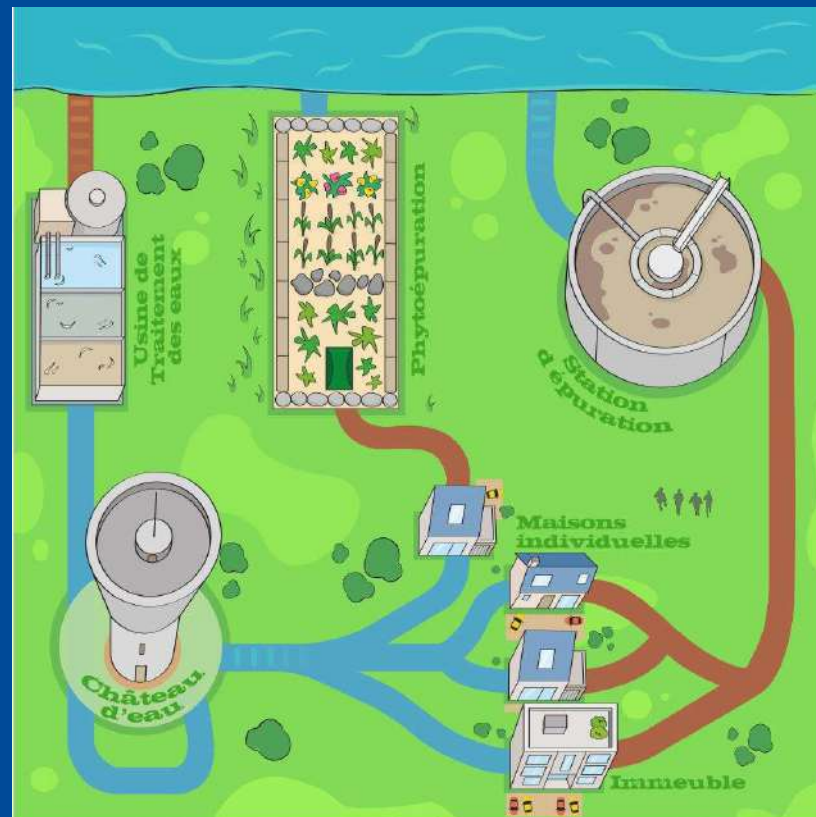
Le kit réussite



La chasse double flux



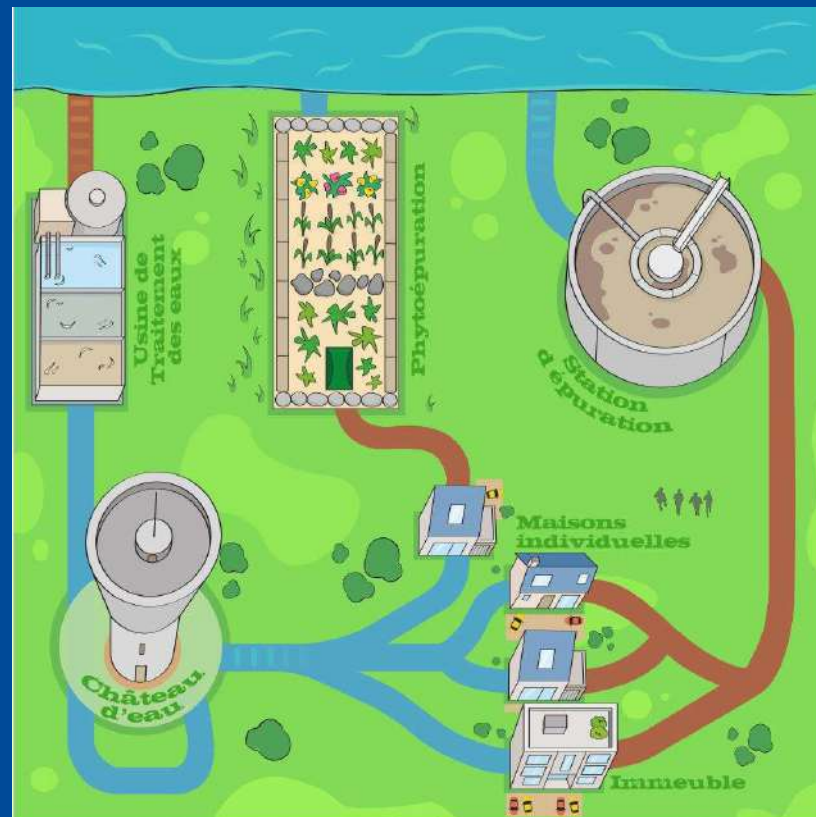
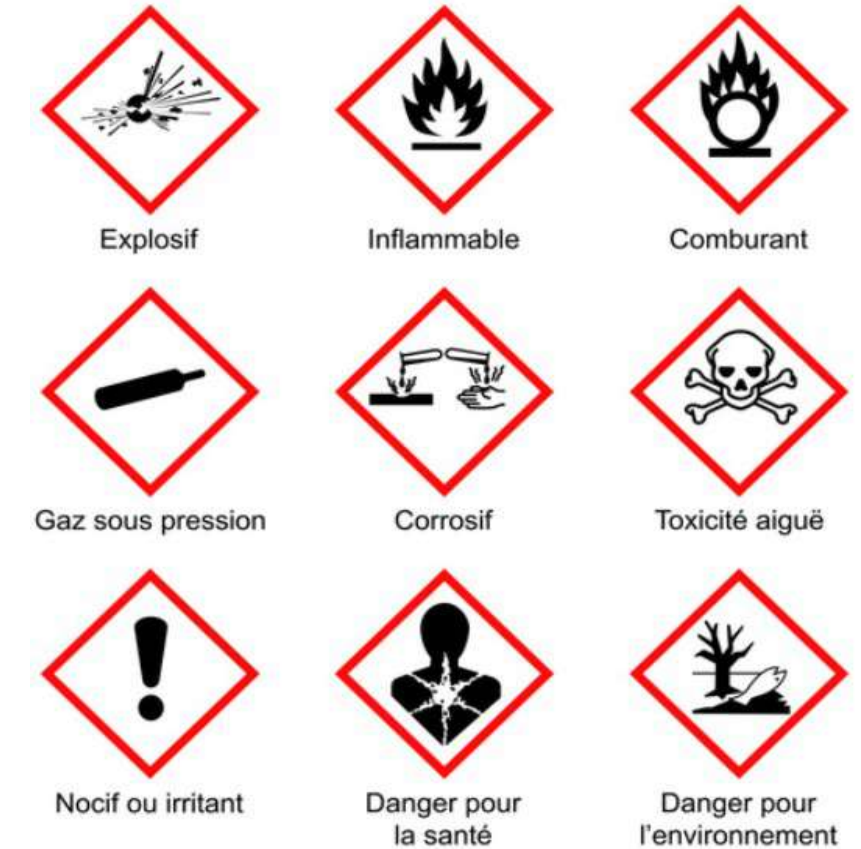
La bouteille pour réduire le volume d'eau du réservoir



Dans ma maison

Et la qualité de l'eau...

Éviter autant que possible les produits avec logos de danger



Privilégier les produits avec écolabel ou fait maison



Au jardin

Récupérer l'eau



Au jardin

Déconnecter ses gouttières



Au jardin

Pailler vos espaces plantés



1 paillage = 5 arrosages
évaporation divisée par 4

Au jardin

Verdir au maximum ses extérieurs et rendre perméable les surfaces en dur

