

Le partage de l'eau entre nos usages et la nature

Alexis ROBERT,
Anthony MARTIN –
SAGE Mayenne

Photo : écluse de la Fourmondière supérieure lors des écourues de 2024

LE MOIS

DU CLIMAT

L'événement qui décarbone !

MAYENNE
ENGAGÉE POUR LE CLIMAT

Temps d'échanges

Changement climatique et quantités d'eau : comment s'organiser localement ?



 **Jeudi 3** octobre 2024

 **20h30 à 22h**

 **Mayenne** (Salle des
Chateliers)

 **Entrée gratuite**

Disponibilité en eau pour nos besoins face au changement climatique
Exemples d'actions menées par les collectivités locales
Rôle possible de chaque Mayennais au quotidien

Renseignements auprès de
CPIE Mayenne :
02 43 03 79 62



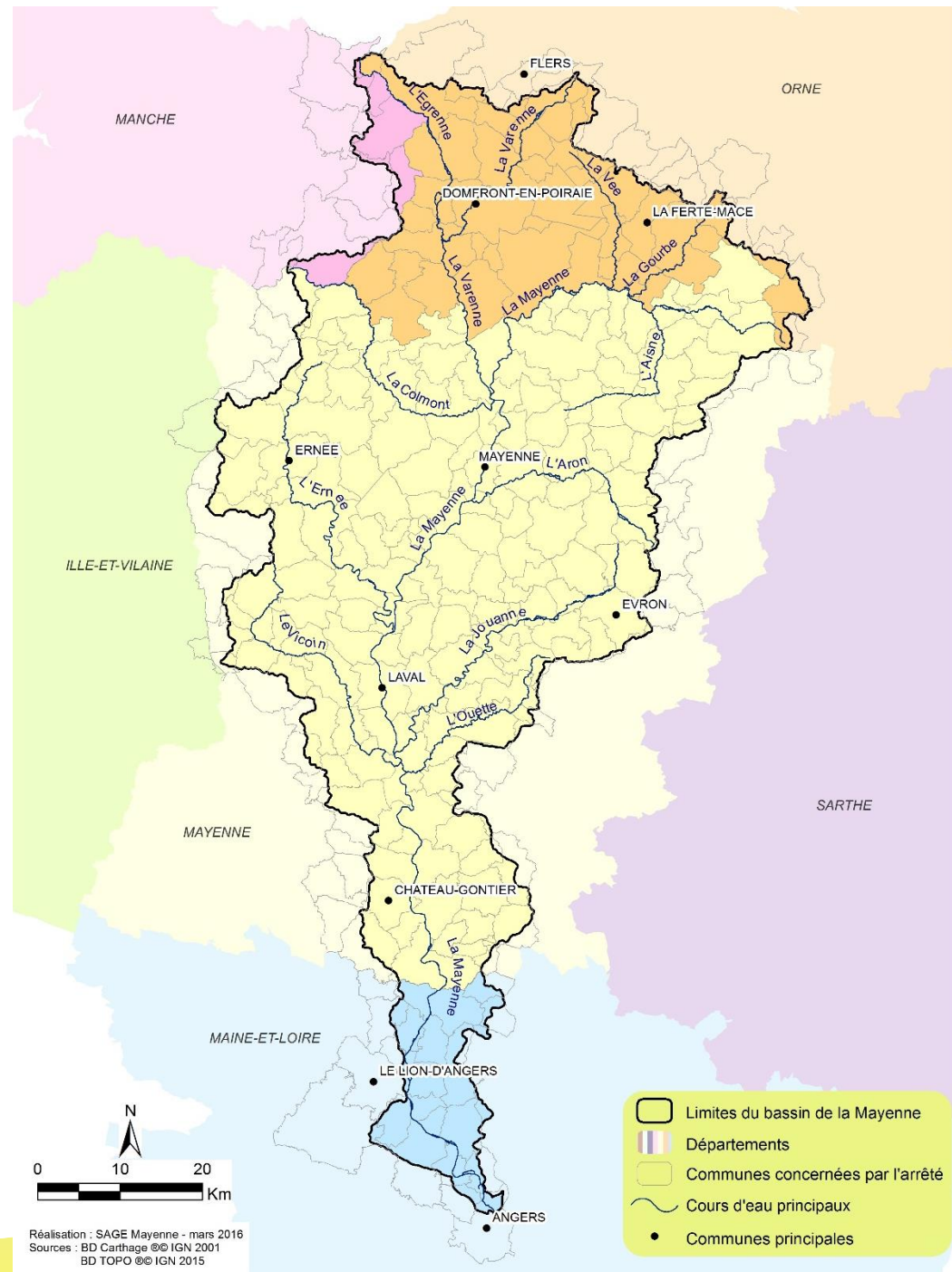
Le bassin versant de la Mayenne

265 communes

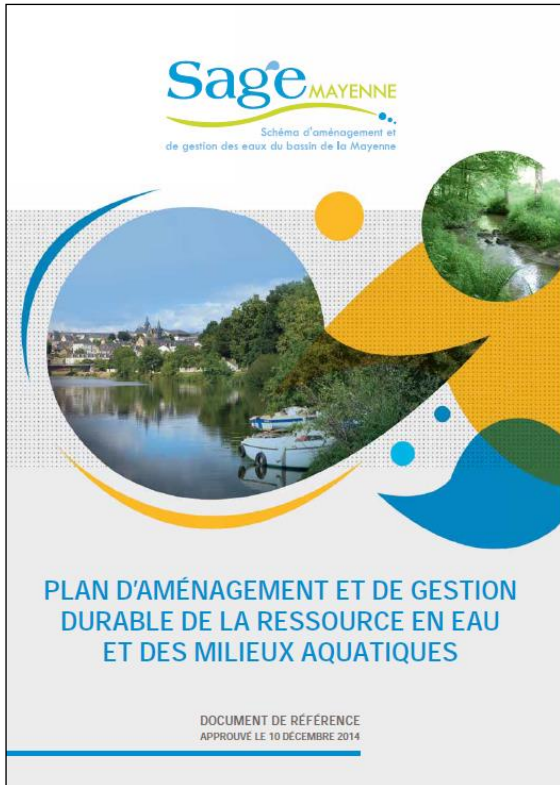
5 départements

3 régions

4 352 km²



3 enjeux

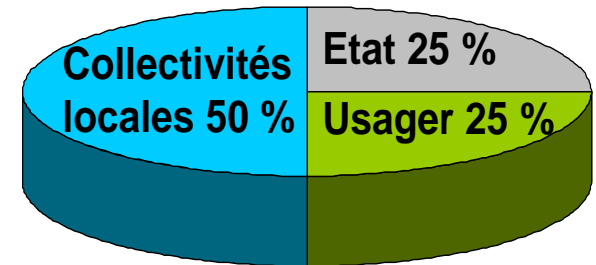


Restauration de l'équilibre des cours d'eau et des milieux aquatiques

Amélioration de la qualité des ressources

Optimisation de la gestion quantitative

1 commission locale de l'eau



Démarche **SAGE**
Mayenne EAU CAP 2070

Mais qui prélève sur le bassin de la Mayenne ?



JE POMPE
DONC JE SUIS.

Plans d'eau
8 Mm³

Élevage

2 Mm³
12 Mm³
22 Mm³

Irrigation

3 Mm³
30 Mm³
300 Mm³

Industriels

1 Mm³
5 Mm³
25 Mm³

Eau potable

5 Mm³
10 Mm³
20 Mm³

TOTAL annuel

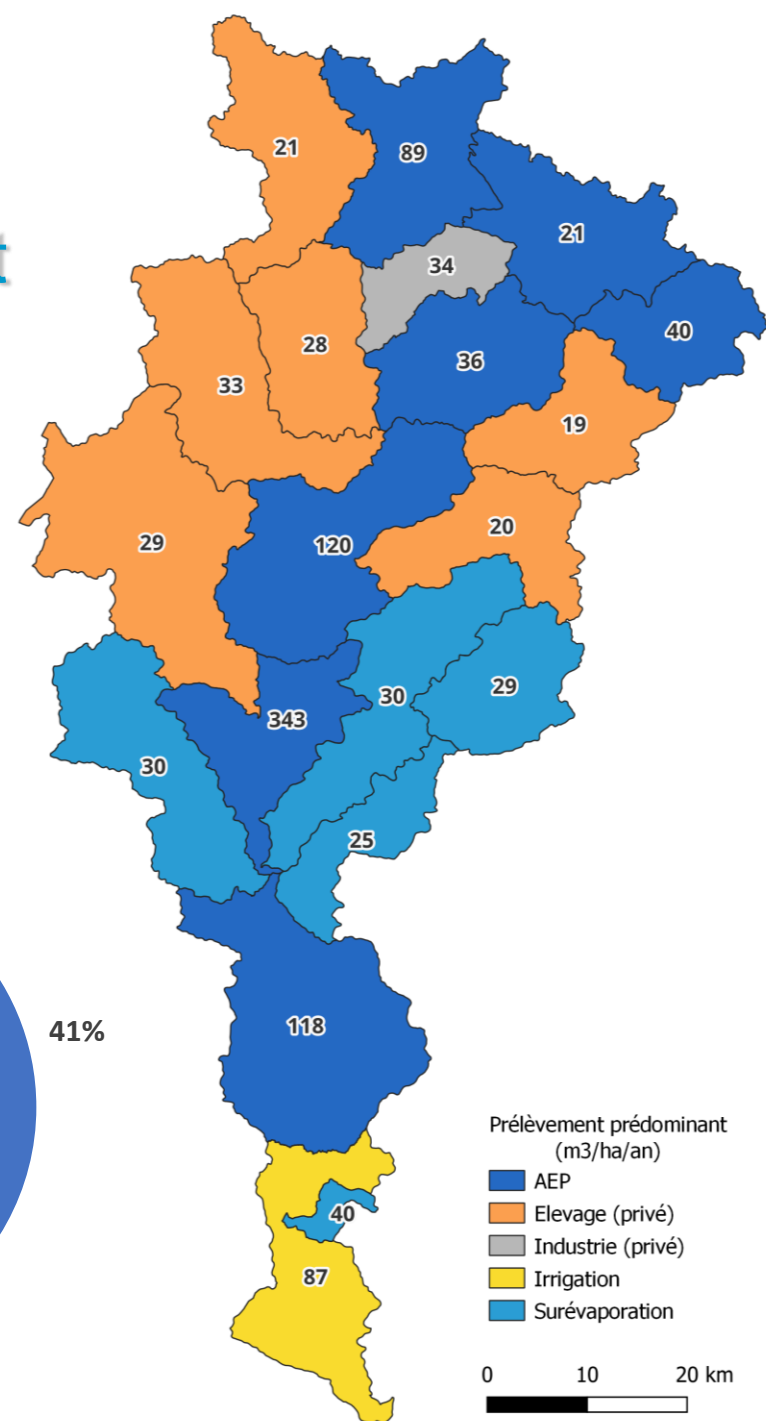
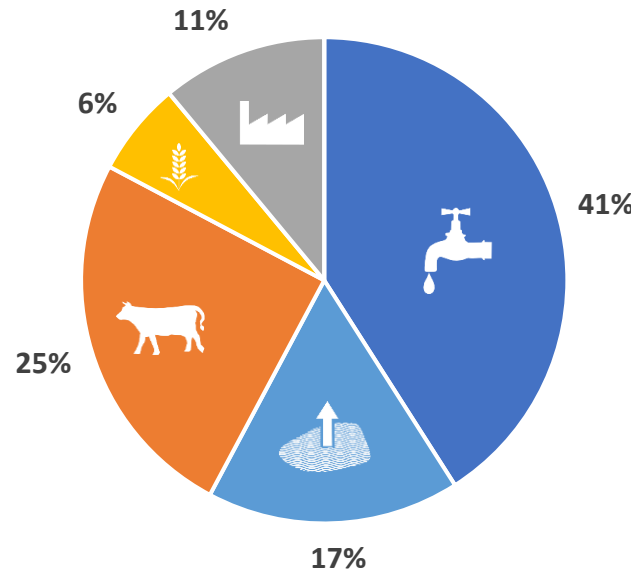
50 Mm³
100 Mm³
500 Mm³

Usage/prélèvement prédominant

Prélèvements (bruts) moyens par an:

- AEP : 7 bassins
- Évaporation des plans d'eau : 4 bassins
- Elevage (privé) : 6 bassins
- Irrigation : 1 bassin
- Industrie (privé) : 1 bassin

**Où prélève-t-on
principalement ?**
Eaux souterraines
Rivières
Plans d'eau



Etude en cours (HMUC)
Quelle ressource disponible ?
Quels besoins des écosystèmes aquatiques ?



U : Usages anthropiques

H : Hydrologie



M : Débits écologiques

Volumes prélevables



C : Changement climatique

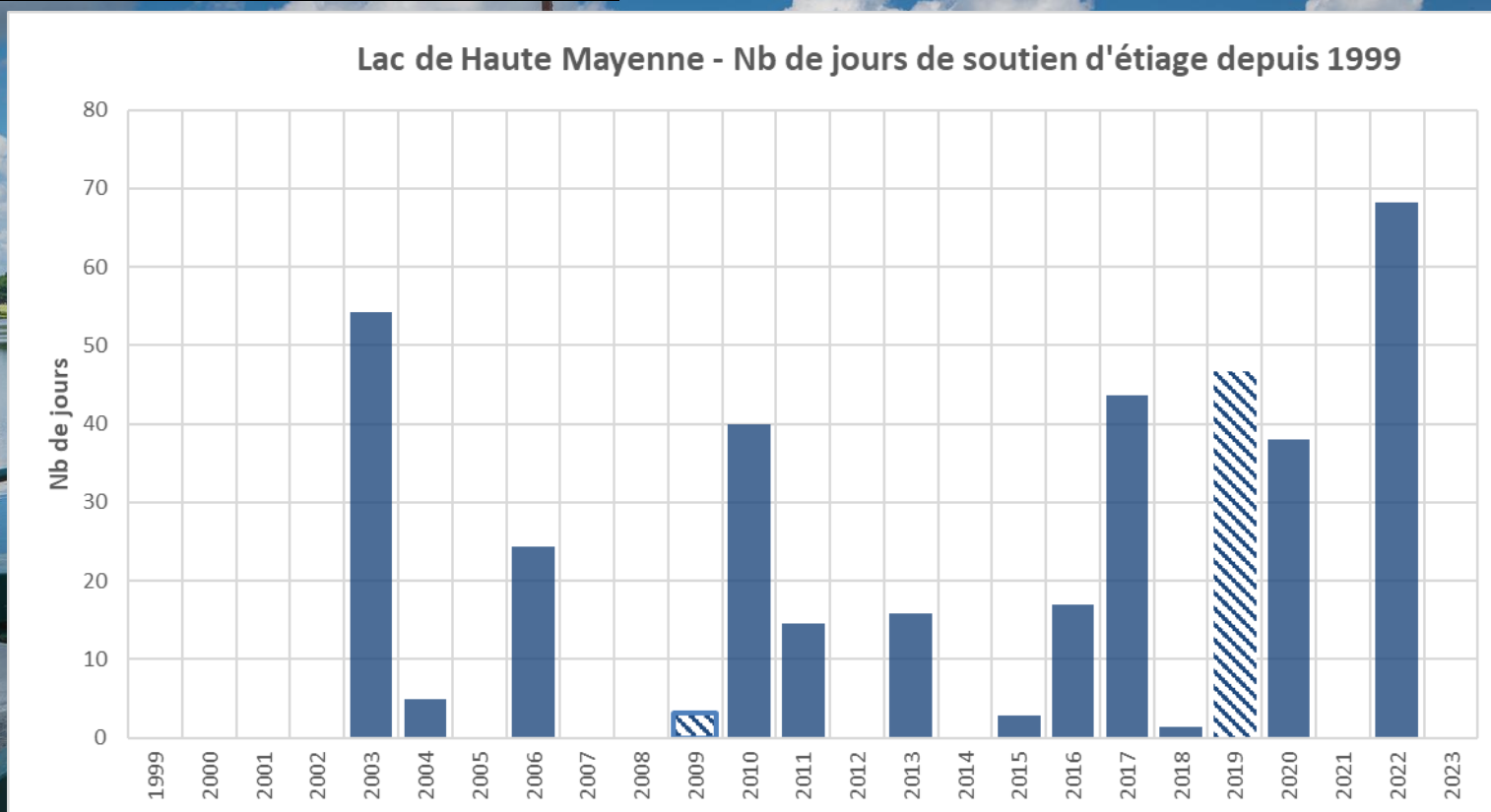
Et le barrage de St Fraimbault et du Lac de Haute Mayenne ?

Quel est son usage principal actuel ?

Loisirs (voile, baignade , ...)

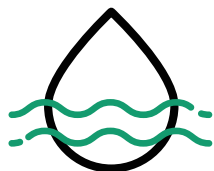
Soutien du débit de la Mayenne

Biodiversité – espace naturel



Objectifs d'économies d'eau

Pistes d'actions et de partage



Réduire notre dépendance à l'eau

- Diminuer de **30%** les prélèvements estivaux en 2050
- Objectif du schéma départemental d'alimentation en eau potable :
-2 Mm³ en 2025



Economies d'eau à 2050

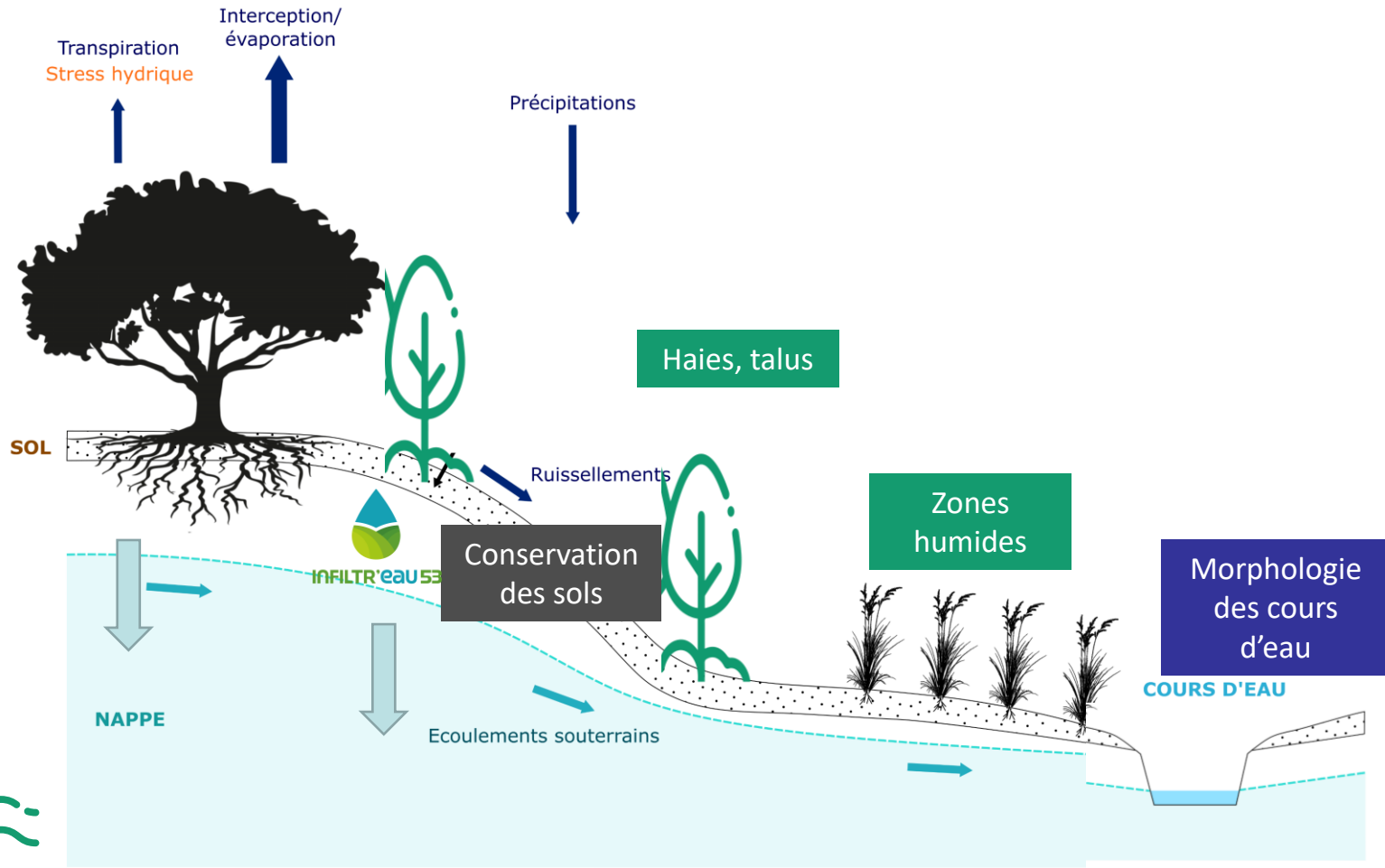
- **Domestiques -20%**
(démographie stable)
- **Industriels -25%**
- **Elevage -40%**
(en lien avec baisse du cheptel)
- **Irrigation =>** substitution par des prélèvements hivernaux & ITK économes
- **Gestion plans d'eau -20%**



Solutions « fondées sur la nature »

- Conservation des sols agricoles
- Désimperméabilisation
- Trame bocagère, agroforesterie
- Zones humides
- Morphologie des cours d'eau
- ...

Ralentir le cycle de l'eau



LA JOURNÉE

DU CLIMAT

L'évènement qui décarbone !



Dimanche 6 octobre 2024
9h30 > 17h30 | Espace Mayenne, Laval

Programme



- Espace conférences
- Espace sensibilisation
- Espace solutions
- Espace mini-conférences

